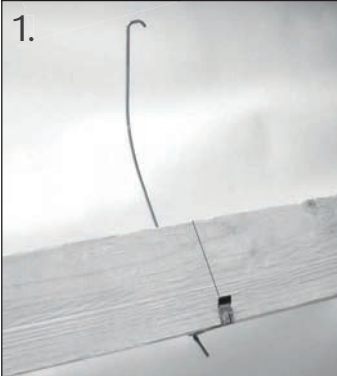


Montageanleitung Installation instruction



Video >



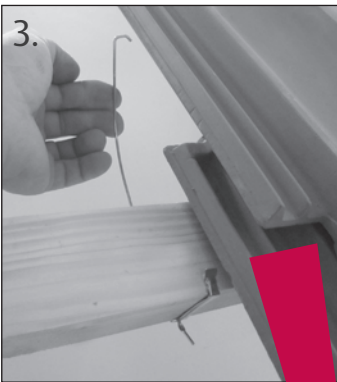
1. Klammer am Schnurschlag auf die Dachlatte ziehen.

Pull clip onto the batten at the chalk line.



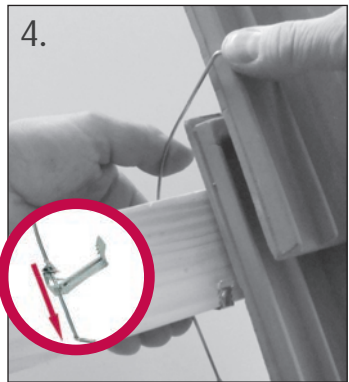
2. Auf korrekten, rechtwinkligen Sitz prüfen.

Ensure correct and square position of the clip.



3. Ziegel eindecken und das Klammereuge auf den Seitenfalz hängen.

Place the tile on top and hook the clip onto the sidelock.



4. **Wichtig: Drahtende einschieben, bis die Klammer spielfrei auf der Seitenfalz sitzt.**

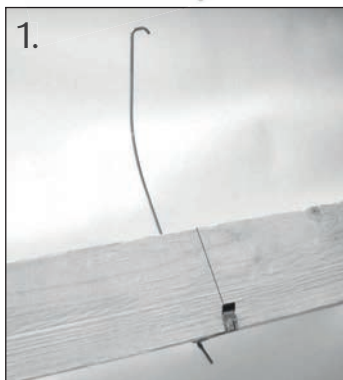
Important: Push wire until the clip sits securely on the sidelock.

> Abhängig von Sturmklammertyp und/oder Montage kann das seitliche Verschiebespiel eingeschränkt sein. Montage nur durch Facharbeiter. Die aktuellen Vorschriften für Dacheindeckungen und Herstellervorschriften sind dabei zu beachten.

> Sidelock clearance may be restricted depending on clip type and/or installation. Installation only by authorised professionals. Current laws and regulations for roof and storm protection must be observed.

Instructions de montage Monteringsvejledning

Video >



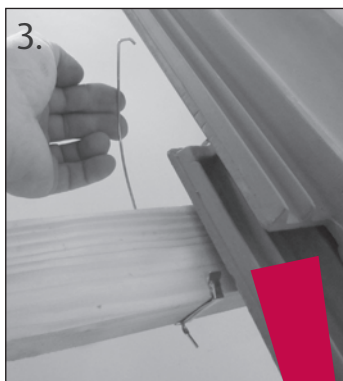
1. Sur le liteau, placer le crochet sur le trait de cordeau, et tirer.

Monter ankerne på taglæg ten efter slagsnorsstregen.



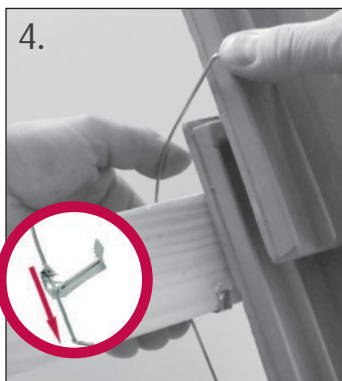
2. Vérifier la justesse de la position à angle droit.

Kontroller for korrekt retvinklet placering.



3. Placer la tuile et accrocher l'extrémité du fil dans la cannelure latérale.

Inddæk tagstenen og monter trådens ende i sidefalsen.



4. **Primordial: Pousser le fil jusqu' à ce qu'il accroche sans le moindre jeu.**

Vigtigt: Trådens ende skubbes ind, til den hænger uden slør i side-falsen.

> Le type de crochets utilisés et/ou leur montage conditionnent et limitent l'ajustement latéral des tuiles. Montage uniquement par un spécialiste. La réglementation actuelle en matière de couverture et les instructions du fabricant doivent être respectées.

> Alt efter stormklammernes type og/eller montering er det sideværts spillerum for forskydning begrænset. Skal monteres af relevant faglært håndværker. De aktuelle forskrifter for tagdækninger samt producentens forskrifter skal overholdes.