

# GESCHNITTENE DACHPFANNEN

– einfach, aber zuverlässig gegen Abrutschen sichern

Oft ist es eine Herausforderung, Dachpfannen am Grat, in der Kehle, um den Bereich eines Fensters oder eines Kamins dem Deckbild entsprechend anzupassen. Dazu müssen die Pfannen nicht nur zugeschnitten, sondern auch dauerhaft und witterungsbeständig befestigt werden.

Was gar nicht so einfach ist, da die Pfannen durch den Zuschnitt häufig nur noch eine oder gar keine Aufhängenase mehr haben.

Eine clevere Lösung für diese Problemstellung bietet der Hersteller Friedrich Ossenberg-Schule

GmbH + Co KG (FOS) mit der Grat- und Kehlklemmer 513 an. Die sichere Befestigung, sowohl von Grat- und Kehlpfannen als auch von Ein- und Ausspitzern, erfolgt mit der 513 in wenigen einfachen Schritten:



1. Die Pfanne wird zugeschnitten.



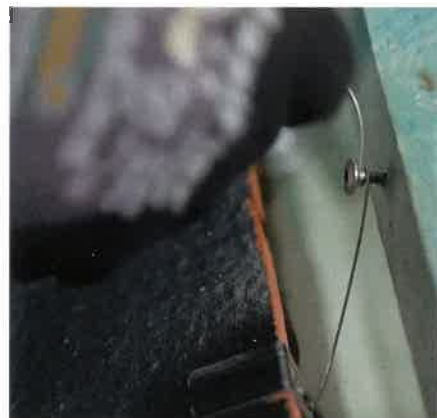
2. Die 513 wird auf die Schnittkante gesetzt ...



3. und aufgeschlagen.



4. Eine korrosionsschutzte Schraube wird nahe der Pfanne an der Dachkonstruktion angebracht, aber nicht komplett eingeschraubt.



5. Der ca. 40 cm lange Edelstahlraht der 513 wird unter Spannung um die Schraube gedreht.

Auf dem YouTube Kanal von FOS befindet sich ein Erklärvideo, in dem die einzelnen Schritte anschaulich gezeigt werden:

<https://www.youtube.com/watch?v=Y55c1lLhDxE>

Durch die Befestigung von geschnittenen Dachpfannen mit der 513 entfällt das zeitintensive und aufwändige Bohren auf der Dachfläche und es ergeben sich wesentlich kürzere Verlegezeiten. Die Grat- und Kehlklemmer ist darüber hinaus bei Biberschwanzdeckungen als geeigneter „Nasenersatz“ einsetzbar. Nach dem seitlichen Aufschlagen der Klammer lässt sich der Biber auf die Traglattung oder Lagerschicht auflegen. Eine zusätzliche Befestigung des Drahtes in diesem Fall nicht zwingend notwendig, aber sinnvoll.

Die dreigeteilte Federkralle der 513 bietet auch bei unebenen Flächen oder eingepprägter Schrift auf der Rückseite der Dachpfannen zuverlässigen Halt. Lieferbar ist die Klammer in drei Klemmweiten und damit universell für eine Vielzahl von Profilen verwendbar:

- 10-13 mm (für 80 % aller geschnittenen Pfannen und Biber)
- 13-17 mm (für Biber)
- ~17-21 mm (für Biber)

**Weitere Infos:**  
Bei Ihrem Dach & Fassade-Spezialisten der EUROBAUSTOFF!

