

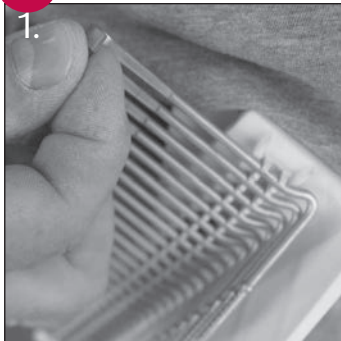
Video



Montageanleitung Installation instruction

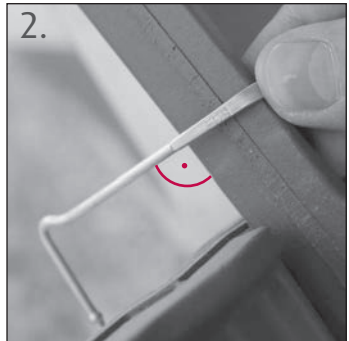


Wichtig: ClipHOLSTER mit roter Schutzkappe verwenden.
Important: Use ClipHOLSTER with red protective cover.



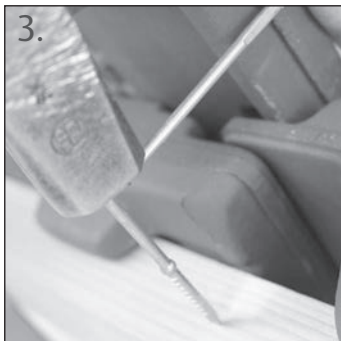
1. Bis zu 25 % Zeitersparnis bei der Montage mit dem FOS ClipHOLSTER. Klammer vom Magazinstreifen entnehmen ...

Installation time is reduced by up to 25% while using the FOS ClipHOLSTER. Remove clip from the collated strip.



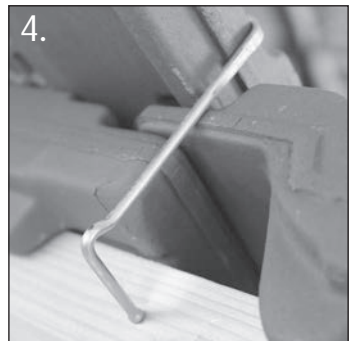
2. ... und rechtwinklig auf den Seitenfalz setzen.

Place the clip onto the sidelock.



3. Einschlagspitze auf der Latte positionieren ...

Position the tip onto the batten ...



4. ... und bis zur Beffe einschlagen.

... and nail the clip up to the collar into the batten.

> Abhängig von Sturmklammertyp und/oder Montage kann das seitliche Verschiebespiel eingeschränkt sein. Montage nur durch Facharbeiter. Die aktuellen Vorschriften für Dacheindeckungen und Herstellervorschriften sind dabei zu beachten.

> Sidelock clearance may be restricted depending on clip type and/or installation. Installation only by authorised professionals. Current laws and regulations for roof and storm protection must be observed.

Video



Montagehandleiding Monteringsveiledning

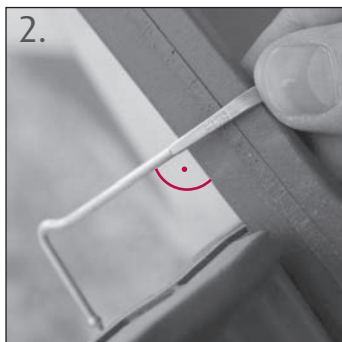


Belangrijk: Gebruik ClipHOLSTER met rode beschermkap.
Viktig: Bruk ClipHOLSTER med rød beskyttelsesdeksel.



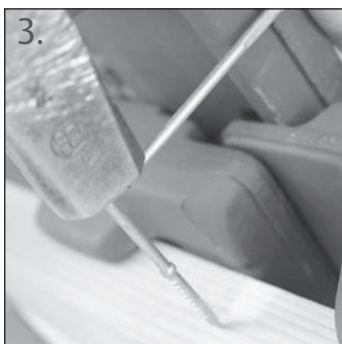
Tot 25 % tijdswinst bij montage met de FOS ClipHOLSTER. Pak de panhaak uit de magazijnstrip en ...

Opptil 25 % tidsbesparelse ved montering med FOS ClipHOLSTER. Ta ut stormklips fra magazine stripe.



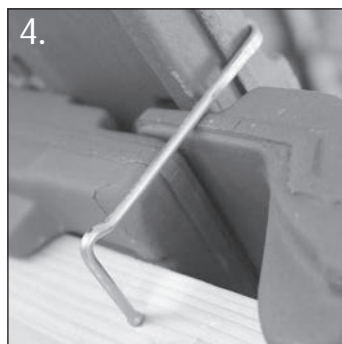
... zet deze haaks op de zijsluiting.

Sett kvadrat på sidefalsen.



Plaats de inslagpunt op de lat ...

Plasser spissen på listen ...



... en sla deze er tot aan de verdikking in.

... og slå den inn til den stopper.

- > Afhankelijk van het type panhaak en/of montage is de zijdelingse schuiftolerantie beperkt. Montage uitsluitend door vakkundig personeel, de geldende voorschriften voor dakbedekkingen en de voorschriften van de fabrikant moeten in acht genomen worden.
- > Forskyvningsklaringen på siden er begrenset, avhengig av stormklipstypen og/eller monteringen. Montering skal kun utføres av fagpersonale. Det skal også tas hensyn til gjeldende forskrifter for takoverbygg samt forskrifter fra produsenten.